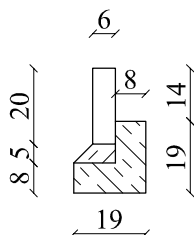


SZCZEGÓŁY KONSTRUKCYJNE

SKALA 1 : 20

SZCZEGÓŁ OBRZEŻA NA ZJAZDACH

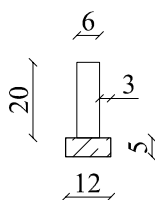


Obrzeże wibroprasowane 6x20x100

Podsypka cementowo - piaskowa 1:4 gr. 5 cm

Ława betonowa z betonu B-15

SZCZEGÓŁ OBRZEŻA NA CHODNIKACH



Obrzeże wibroprasowane 6x20x100

Podsypka cementowo - piaskowa 1:4 gr. 5 cm

Inwestor: Gmina Złota Złota 109 28-425 Złota	Remont drogi powiatowej Nr 0078T Stawiszycze Wymyśłów związany z budową chodnika w miejscowości Stawiszycze od km 0+003 do km 0+847		Branża drogowa	
			Skala 1 : 20	
	Imię i nazwisko	Nr uprawnień	Data	Podpis
Kreślił	inż. Grzegorz Paw		06.2010	
Projektant	Eugeniusz Witek	WZDP-11b-2001/ upr.54/67	06.2010	
Nazwa rysunku	Szczegóły konstrukcyjne			