

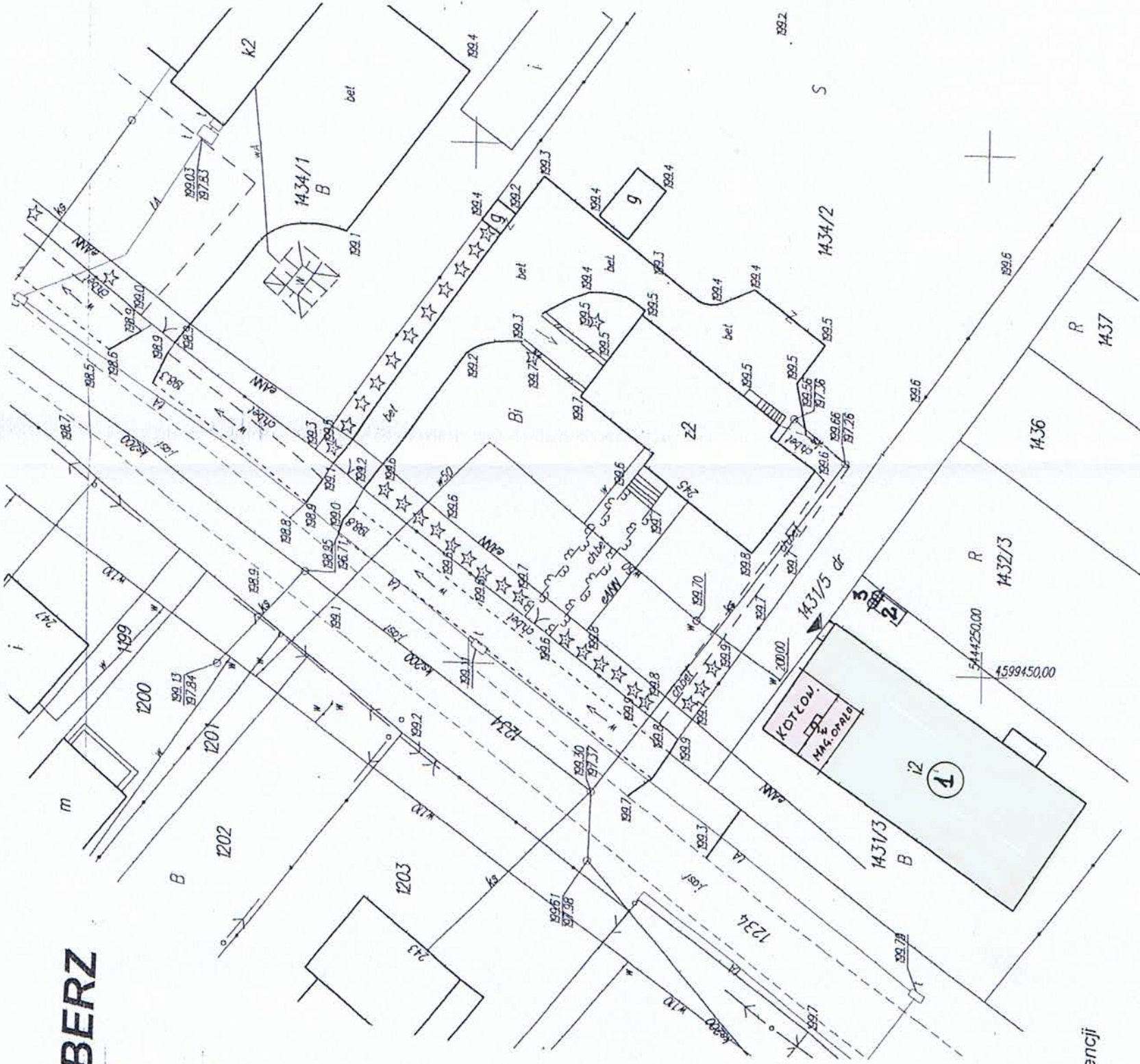
Mapa do celów projektowych

Obręb: **CHROBERZ**

Jedn. ewidencyjna: Złota
powiat pińczowski

153.443.054.1

skala 1: 500

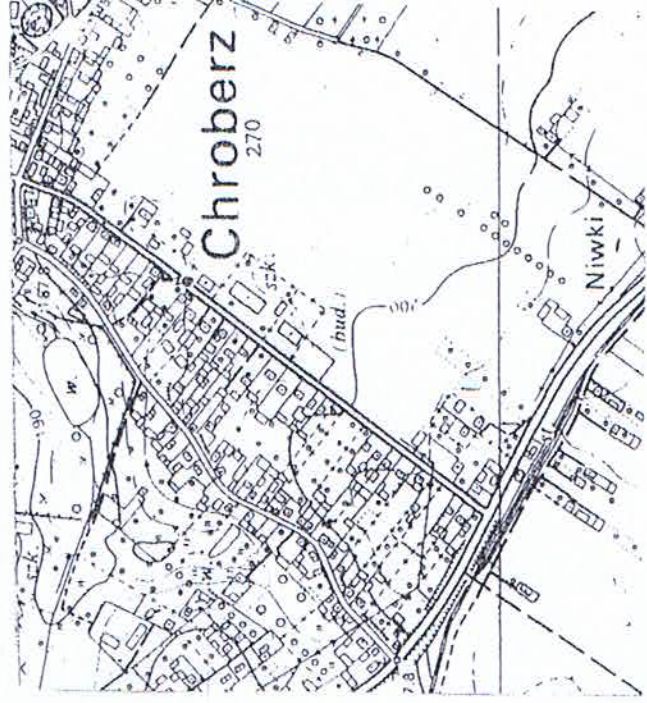


Granice nieruchomości przyjęto według ewidencji gruntów. Układ odniesienia współrzędnych X, Y - '65, a wysokości - Kronsztadt.

Mapę tę wykonał mgr inż. Tadeusz Pęski (poz. nr. 7987) w lipcu 2005 r.

PRZEDSIĘBIORSTWO WIELOBRANOWE
mgr inż. Tadeusz Pęski
28-500 Mieloszów, Włocława
ul. Piłsudskiego 134
tel. (041) 35-21 121, 35-22 047
e-mail: p.penski@wp.pl
mgr inż. Tadeusz Pęski
Nr księgi robót: 52/05

Orientacja 1: 10 000



- BUDYNEK OBJĘTY PROJEKTEM
- USYTUOWANIE KOTŁOWNI W RZUCIE BUDYNKU
- USYTUOWANIE ZADASZONEJ OBUDOWY SMIEŃNIKA
- USYTUOWANIE POJEMNIKÓW STAŁ. V-120 dm³ NA POPIÓŁ

TEMAT: INSTALACJA CENTRALNEGO OGRZEWANIA I KOTŁOWNI W BUDYNKU ŚWIETLI CY WIEJSKIEJ BIURO PROJEKTÓW V CHROBERZ UL. CHROBERG 16, 28-425 ŻŁOTA, NR DZIAŁKI 1431/3		INSTALATOR ZS-548 KIEŁCE ul. Piłsudskiego 73/81 tel. 1590.602.228.415	
INWESTOR: GMINA ŻŁOTA-28-425 ŻŁOTA, UL. SIENKIEWICZA 79.		PLAN SYTUACYJNY	
PROJEKTANT INSTALACJI ŚWIATŁYCH	mgr inż. Józef Flaśza	DATA 104/80	POPIS 06-2016
Skala 1:500	Formal A-3	nr rys. 1	

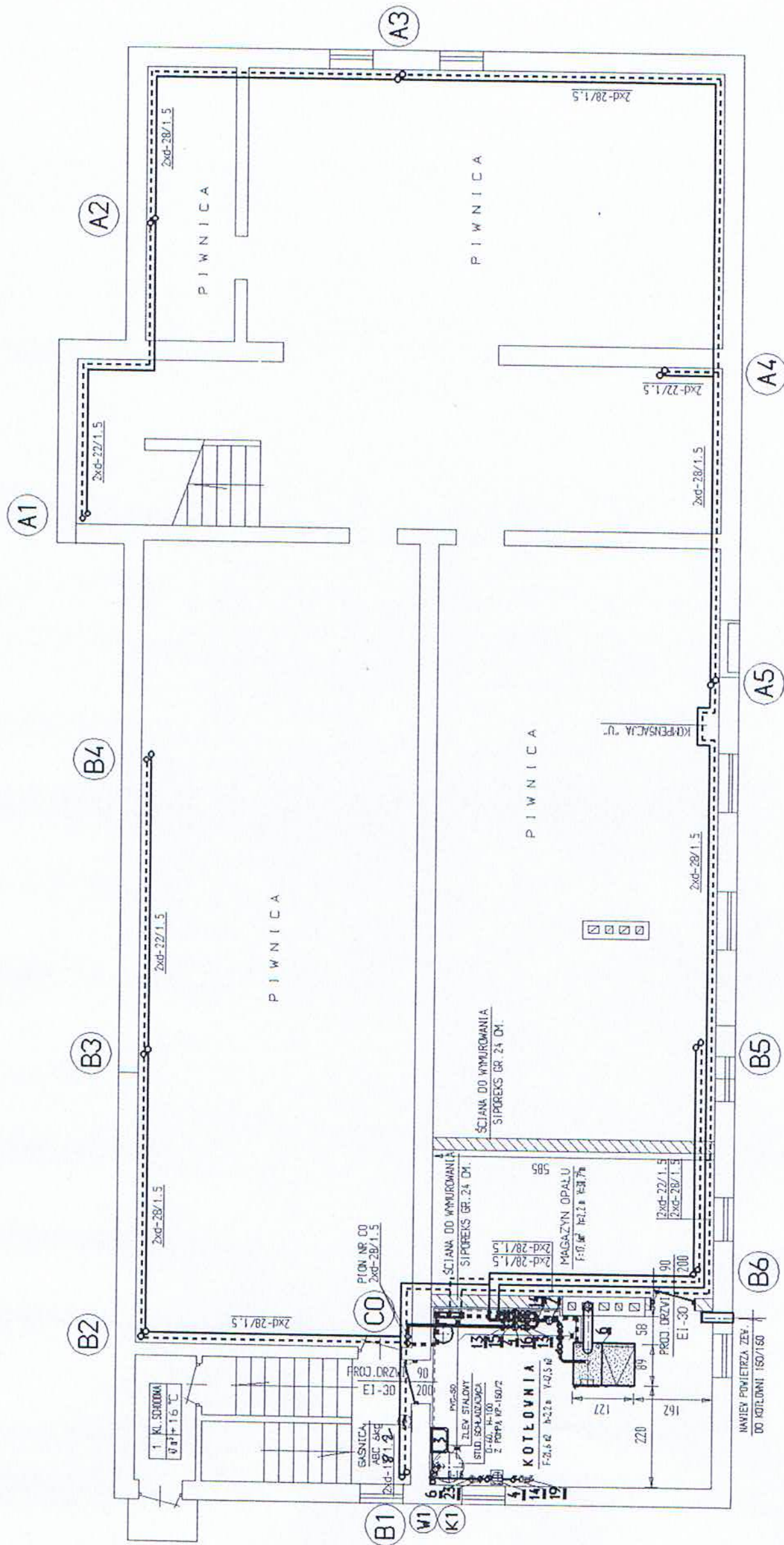
STAROSTA POWIATU PIŃCZOWSKIEGO
Powiatowy Ośrodek Dokumentacji Geodezyjnej
i Kartograficznej w Pińczowie

W obrzeczonym linia czerwona dokonano altimetrycznej
trasy mapy zasadniczej. Dokumenty z pomiaru uzupełniającego
przyjęto do zasobu powiatowego w dniu 14.08.2005
i zaewidencjonowano pod nr. 3034-6/2005.

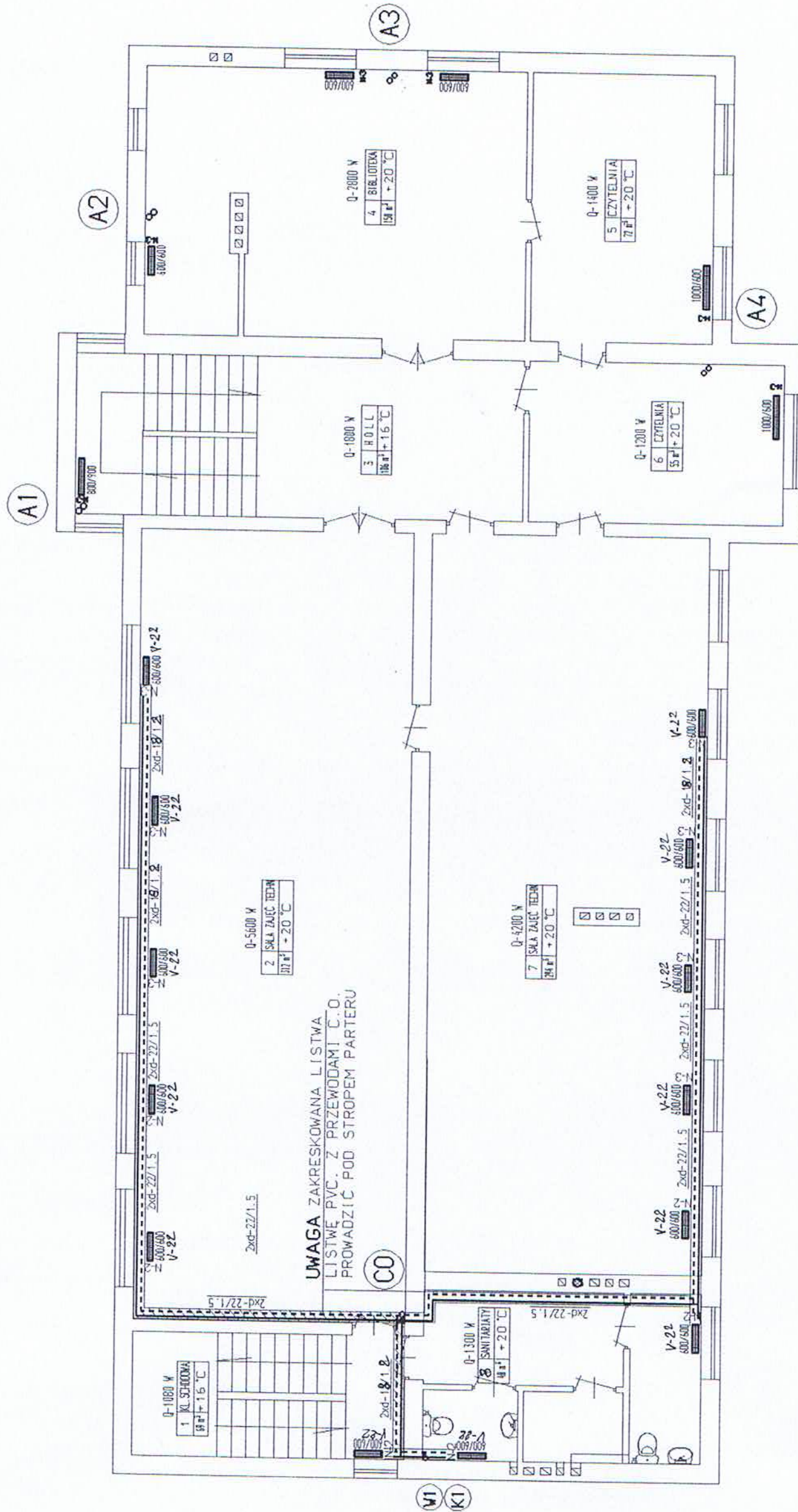
Niniejsza mapa może służyć do celów projektowych.

Projektowane obiekty budowlane wymagające pozwolenia na
budowę podlegają wyliczeniu i inwentaryzacji powiatowej
przez jednostki uprawnione do wykonywania prac geodezyjnych.

Pińczów 14.08.2005 Z up. STAROSTA
mgr inż. Karol Gładysz
mgr inż. Karol Gładysz



TEMAT: INSTALACJA CENTRALNEGO OGRZEWANIA I KOTŁOWNI W BUDYNKU ŚWIETLICY WIEJSKIEJ V CHROBRZU, UL. CHROBRZEJO 18, 28-425 ŻŁOTA, NR DZIAŁKI 1481/3		BIURO PROJEKTÓW INSTALATOR 25-545 KIEL.CE ul. Topolowa 72/81 tel. 602 225 415	
INWESTOR: GMINA ŻŁOTA-28-425 ŻŁOTA, UL. SIENKIEWICZA 79		IMIĘ I NAZWISKO: Nr upr. D A T A mgr inż. Józef Flaśza 104/80 06-2016	
PROJEKTANT INSTALACJI SANITARNYCH		P O W I T S	
Skala 1 : 100		Format A-3	
nr rys 2			



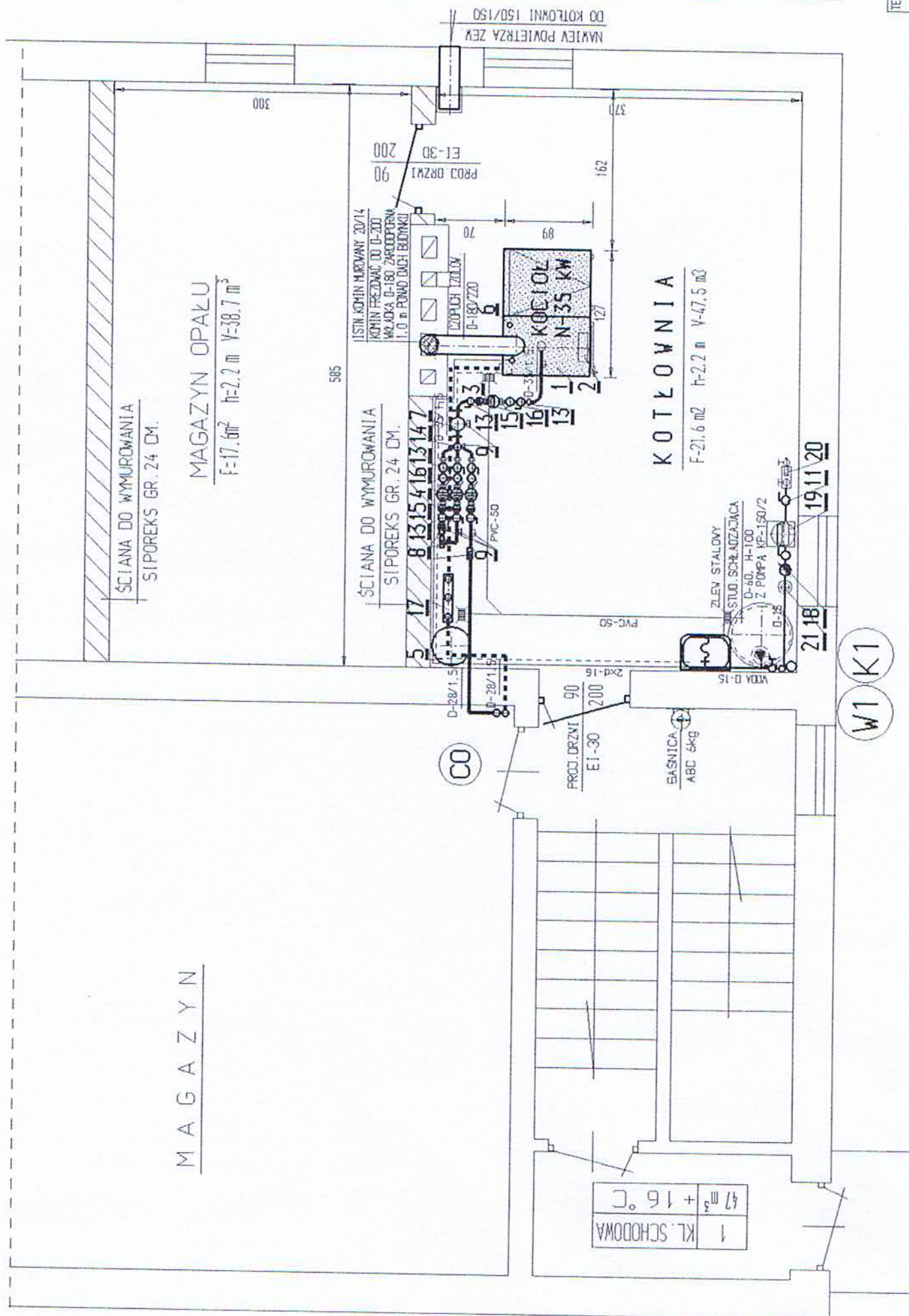
TEMAT: INSTALACJA CENTRALNEGO OGRZEWANIA I KOTŁOWNI W BUDYNKU ŚWIETLICY WIEJSKIEJ B. IURÓ - PROJEKTOWY INSTALATOR		B. IURÓ - PROJEKTOWY INSTALATOR	
W CHROCZĘCZU, UL. CHROCZĘCZAN 16, 28-425 ŻŁOTA, NR DZIAŁKI 1431/3		28-545 KIELCE	
INWESTOR: BMINA ŻŁOTA-28-425 ŻŁOTA, UL. SIENKIEWICZA 79		ul. Topolowa 73/81 15-006, 60, 25, 415	
PROJEKTANT mgr inż. Józef Flasz		P O P P I S	
INSTALACJI ŚMIAKOWYCH		D A T A	
Skala 1:100		104/80	
Format A-3		06-2016	
		nr rys 4	

ZESTAWIENIE GRZEJNIKÓW

1.	C22	600/600	-	3
3.	C22	1000/600	-	2
4.	C22	800/900	-	1
R A Z E M - 6				
1.	V22	600/600	-	13
R A Z E M - 13				

OZNACZENIE GRZEJNIKA

C22	800/600	
TYP GRZEJNIKA		
		WYSOKOŚĆ GRZEJNIKA
		DŁUGOŚĆ GRZEJNIKA



ZESTAWIENIE PODSTAWOWYCH URZĄDZEŃ W KOTŁOWNI

LP	NAZWA URZĄDZENIA	JED. ILOŚĆ	WAGA
22	ZAWÓR KULOWY KÓLNIERZOWY D-50	SZT. 1	EFAR
21	FILTR WODY ZIMNEJ D-15. TYP F-76	SZT. 1	HONEYWELLA
20	ZAWÓR UZPELNIANIA WODY W INSTALACJI D-15	SZT. 1	SYR
19	URZĄDZENIE UZDATNIANIA WODY TYP 3200	SZT. 1	SYR
18	WODCIEMERZ SKRZYDEŁKOWY JS-15	SZT. 1	METRIX
17	ROZDZIELACZE D-60/3 W6. RYSUNKU	SZT. 2	
16	FILTR SIĄTKOWY GWINT. D-25	SZT. 4	VALVEX
15	ZAWÓR ZWROTNY GWINT. D-25	SZT. 4	VALVEX
14	ZAWÓR KULOWY GWINT. REGULACYJNY D-25	SZT. 3	STROMAX HERZ
13	ZAWÓR KULOWY GWINT. DO C.O. D-25	SZT. 14	VALVEX
12	ZAWÓR KULOWY ZE ZŁĄCZKA DO WĘZA D-15	SZT. 2	VALVEX
11	ZAWÓR KULOWY GWINT. D-15	SZT. 6	VALVEX
10	COPIOWIETRZNIK AUTOMATYCZNY D-15/10	SZT. 3	VALVEX
9	MANOMETR + TERMOMETR D-80. ZAK. 100/4	SZT. 10	KFM WOCŁAWEK
8	CIEPŁOMIERZ TYP UH50x0.5. d-20	SZT. 3	LANDIS+GYR
7	SPRZĘGŁO HYDRAULICZNA NR 1. D-100/50	SZT. 1	INSTAL-RZESZÓW
6	ZAWÓR BEZPIECZENSTWA NR 1915 D-15 pp-2.5	SZT. 1	SYR
5	NACZYNIĘ MEMBRANOWE N=50. p1-1.0 BARA	SZT. 1	REFLEX
4	POMPA OBJĘGOWA TYP 25P0e80C	SZT. 3	LFP Leszno
3	POMPA KOTŁOWA TYP 25P0e80C	SZT. 1	LFP Leszno
2	STEROWNIK NA KOTLE DLA 4 POMP 25P0e80C	SZT. 1	SAS
1	KOCIOŁ NA ECO-GROSZEK N=40 kW	SZT. 1	SAS
LP	NAZWA URZĄDZENIA	JED. ILOŚĆ	WAGA

TEMAT: INSTALACJA CENTRALNEGO OGRZEWANIA I KOTŁOWNIA W BUDYNKU ŚWIETLICY WIEJSKIEJ BIURO PROJEKTÓW
 INSTALATOR
 V CHROCZU UL. CHROCZKO 16.28-425 ZŁOTA NR 021A/K1 1491/3
 25-100 KIELCE
 ul. Popowa 190 73/81
 tel. kom. 602 725 415

RZUT PIWNIC - KOTŁOWNIA

INWESTOR: GMINA ZŁOTA-28-425 ZŁOTA UL. SIENKIEWICZA 79.

IMIE I NAZWISKO Nr upr. DATA P O P I S

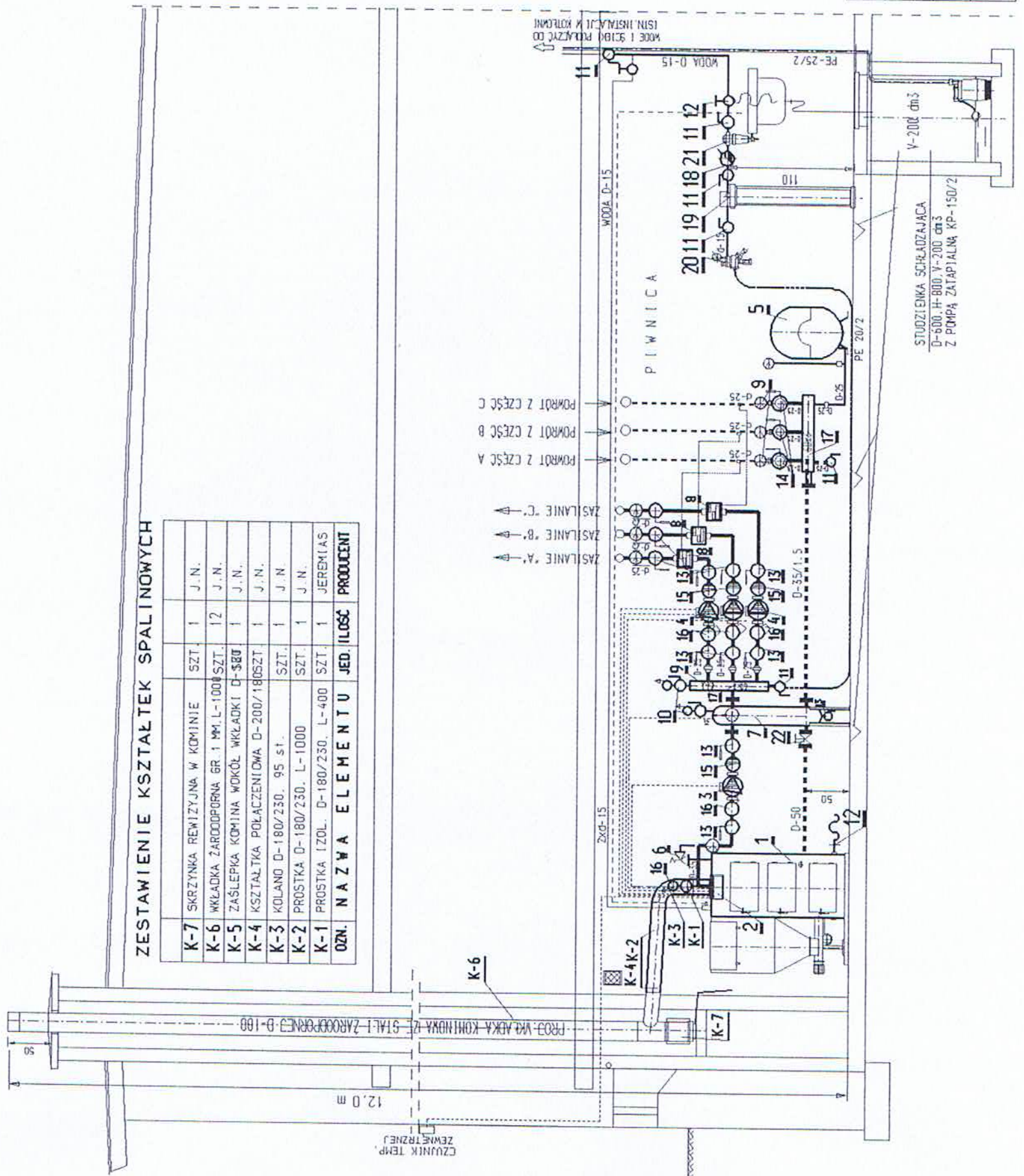
mgr inż. Józef Flaszka 104/80 06-2016

PROJEKTANT INSTALACJI SANITARNYCH

Skala Format 1:50 A-3 nr rys. 5

ZESTAWIENIE KSZTAŁTEK SPALINOWYCH

OZN.	N A Z W A	E L E M E N T U	JED.	ILOŚĆ	PRODUCENT
K-7	SKRZYŃKA REWIZYJNA W KOMINIE	SZT.	1	J.N.	
K-6	WKŁADKA ŻAROODPORNA GR. 1 MM, L-1000	SZT.	12	J.N.	
K-5	ZASŁEPKA KOMINA WOKÓŁ WKŁADKI D-580	SZT.	1	J.N.	
K-4	KSZTAŁTKA POŁĄCZENIOWA D-200/180S	SZT.	1	J.N.	
K-3	KOLANO D-180/230, 95 st.	SZT.	1	J.N.	
K-2	PROSTKA D-180/230, L-1000	SZT.	1	J.N.	
K-1	PROSTKA IZOL. D-180/230, L-400	SZT.	1	JEREMIAS	



ZESTAWIENIE PODSTAWOWYCH URZĄDZEŃ W KOTŁOWNI

LP	N A Z W A	U R Z A D Z E N I A	JED.	ILOŚĆ	WAGA	PRODUCENT-NORMA
22	ZAWÓR KULOWY KOMBINOWANY D-50		SZT.	1		EFAR
21	FILTR WODY ZIMNEJ D-15, TYP F-76		SZT.	1		HONEYWELLA
20	ZAWÓR UZUPELNIANIA WODY W INSTALACJI D-15		SZT.	1		SYR
19	URZĄDZENIE UZDATNIANIA WODY TYP 3200		SZT.	1		SYR
18	WOODMIERZ SKRZYDEŁKOWY JS-15		SZT.	1		METRIX
17	ROZDZIELACZE D-60/3 WG. RYSUNKU		SZT.	2		VALVEX
16	FILTR SIATKOWY GWINT. D-25		SZT.	4		VALVEX
15	ZAWÓR ZWROTNY GWINT. D-25		SZT.	4		VALVEX
14	ZAWÓR KULOWY GWINT. REGULACYJNY D-25		SZT.	3		STRIMAX HERZ
13	ZAWÓR KULOWY GWINT. DO C.O. D-25		SZT.	14		VALVEX
12	ZAWÓR KULOWY ZE ZŁĄCZKĄ DO WĘZA D-15		SZT.	2		VALVEX
11	ZAWÓR KULOWY GWINT. D-15		SZT.	6		VALVEX
10	DOPIWMIETRZNIK AUTOMATYCZNY D-15/10		SZT.	3		VALVEX
9	MANOMETR + TERMOMETR D-80, ZAK. 100/4		SZT.	10		KFM WOLC-AWEK
8	CIEPŁOMIERZ TYP UH50X0.5, d-20		SZT.	3		LANDIS+GTR
7	SPRZĘGŁO HYDRAULICZNA NR 1, D-100/50		SZT.	1		INSTAL-RZESZÓW
6	ZAWÓR BEZPIECZENSTWA NR 1915 D-15 PP-2.5		SZT.	1		SYR
5	NACZYNIĘ MEMBRANOWE N-50, P1-1.0 BARA		SZT.	1		REFLEX
4	POMPA OBIĘGOWA TYP 25P0e80C		SZT.	3		LFP Leszno
3	POMPA KOTŁOWA TYP 25P0e80C		SZT.	1		LFP Leszno
2	STEROWNIK NA KOTLE DLA 4 POP 25P0e80C		SZT.	1		SAS
1	KOCIÓŁ NA ECO-GROSZEK N-40 kW		SZT.	1		SAS

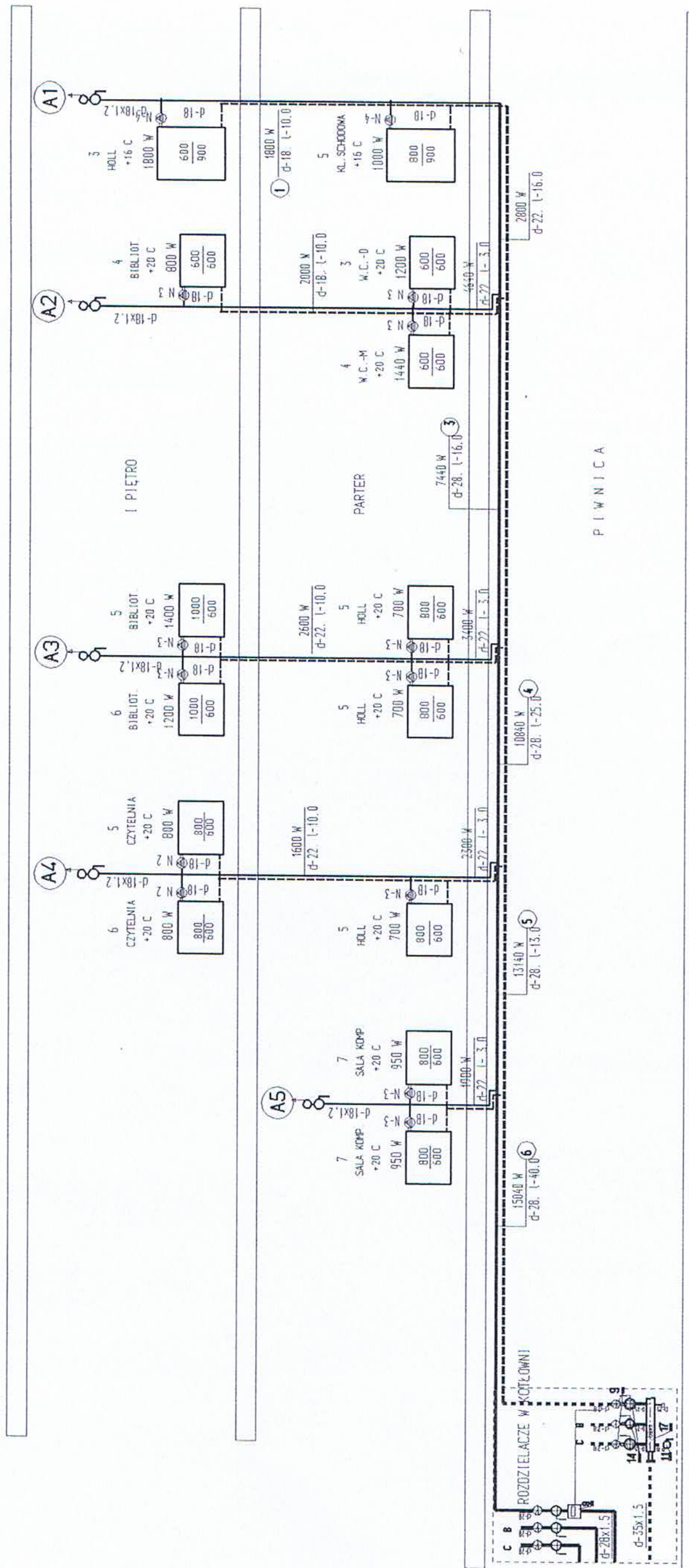
TEMAT: INSTALACJA CENTRALNEGO OGRZEWANIA I KOTŁOWNIA W BUDYNKU ŚWIETLICY WIEJSKIEJ 61100 PROJEKTÓW
 V CHROBRZU, UL. CHROBRZESKO 16, 28-425 ŻŁOTA NR DZIAŁKI 1491/3
INSTALATOR
 28-549 KIELCE
 ul. Poprzeczna 73/81
 tel. 71 32 25 415

SCHEMAT TECHNOLOGICZNY KOTŁOWNI

INWESTOR: GMINA ŻŁOTA-28-425 ŻŁOTA, UL. SIENKIEWICZA 79
 IMIE I NAZWISKO: Nr upr. D A T A P O D P I S

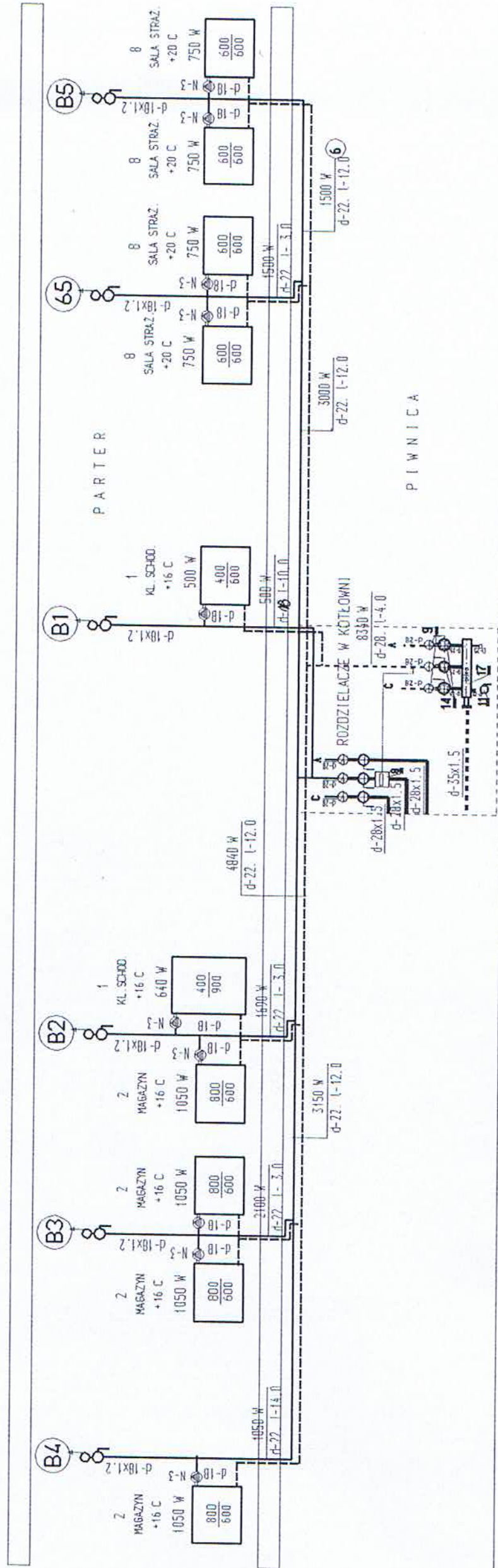
PROJEKTANT mgr inż. Józef Flaśza
 INSTALACJI ŚWIETLICY 104/80 06-2016

Skala -
 Format A-3
 nr rys. 6

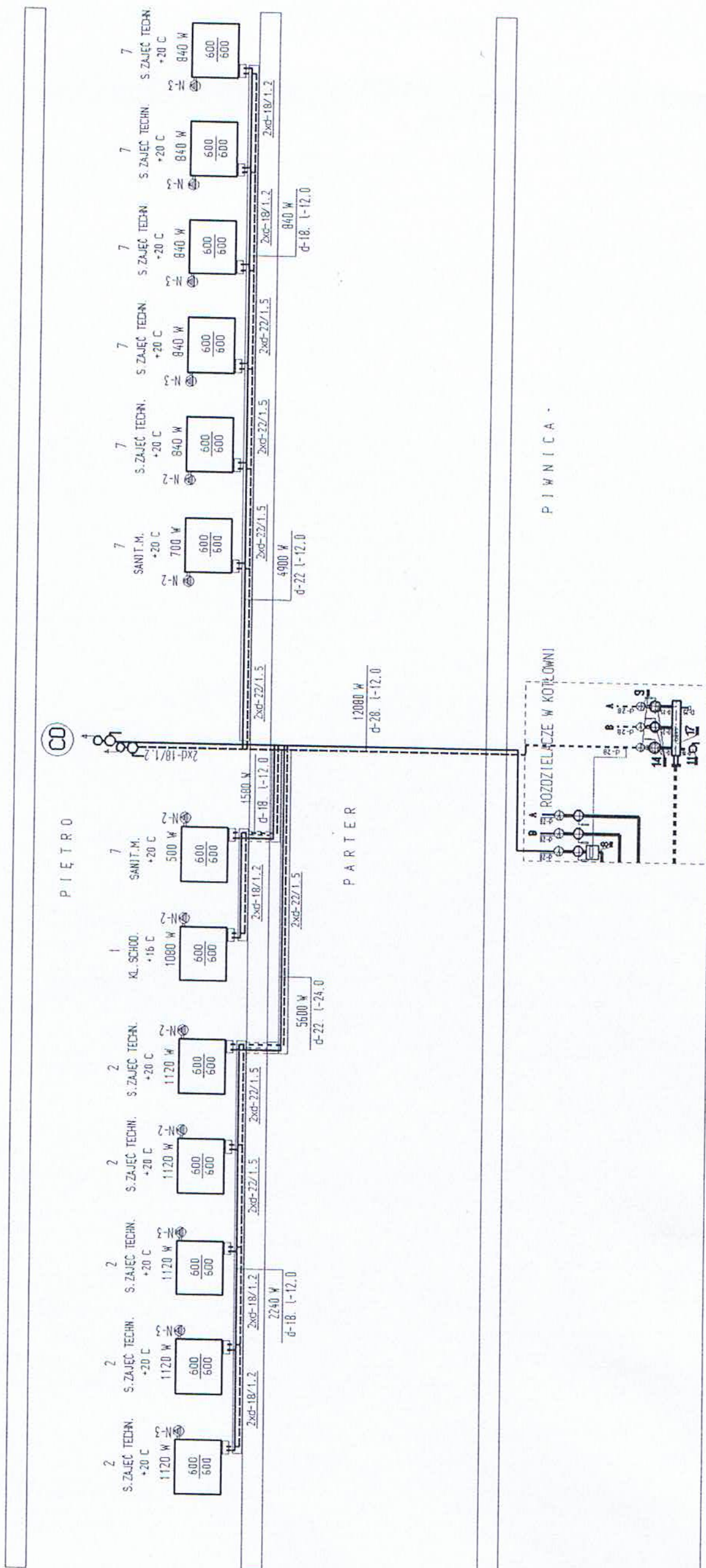


TEMAT: INSTALACJA CENTRALNEGO OGRZEWANIA I KOTŁOWNI, W BUDYNKU ŚWIETLICY WIEJSKIEJ W CHROBRZU, UL. CHROBRZKO 16, 28-425 ZŁOTA, NR DZIAŁKI 1431/3		BIURO PROJEKTÓW INSTALATOR 25-549 KIELCE ul. Topolnickiego 73/81 tel. 71 346 23 735 415
ROZWIINIĘCIE INSTALACJI C.O./M/		DATA 06-2016
INWESTOR: GMINA ZŁOTA-28-425 ZŁOTA, UL. SIENKIEWICZA 79.		IMIĘ I NAZWISKO mgr inż. Józef Flaśza
PROJEKTANT INSTALACJI SANITARNYCH		Nr opr.
Skala -	Forma A-3	nr rys 7

PIĘTRO

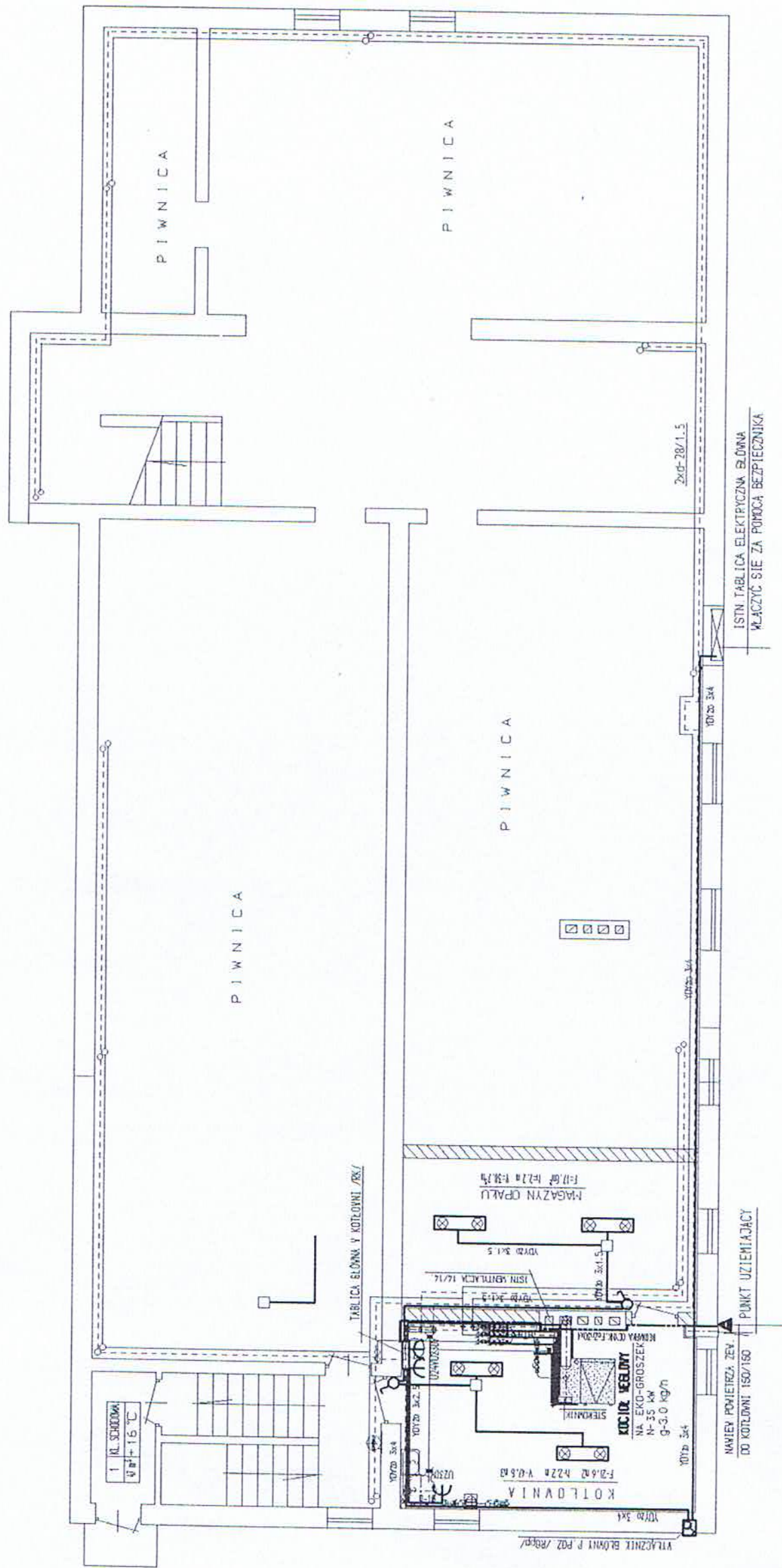


TEMAT: INSTALACJA CENTRALNEGO OGRZEWANIA I KOTŁOWNI, W BUDYNKU ŚWIETLICY WIEJSKIEJ W CHROBRZU, UL. CHROBRZE 16, 28-425 ŻŁOTA, NR DZIAŁKI 1431/3		BIURO PROJEKTÓW INSTALATOR 25-549 KIELCE ul. Toporowski 72/81 tel. 69 98 75 415	
INWESTOR: GMINA ŻŁOTA-28-425 ŻŁOTA, UL. SIENKIEWICZA 79		ROZWINIĘCIE INSTALACJI C.O./B/	
PROJEKTANT INSTALACJI SANITARNYCH	mgr inż. Józef Flaśza	IMIĘ I NAZWISKO nr upr.	D A T A 06-2016
Skala	Formal A-3	nr rys. 8	



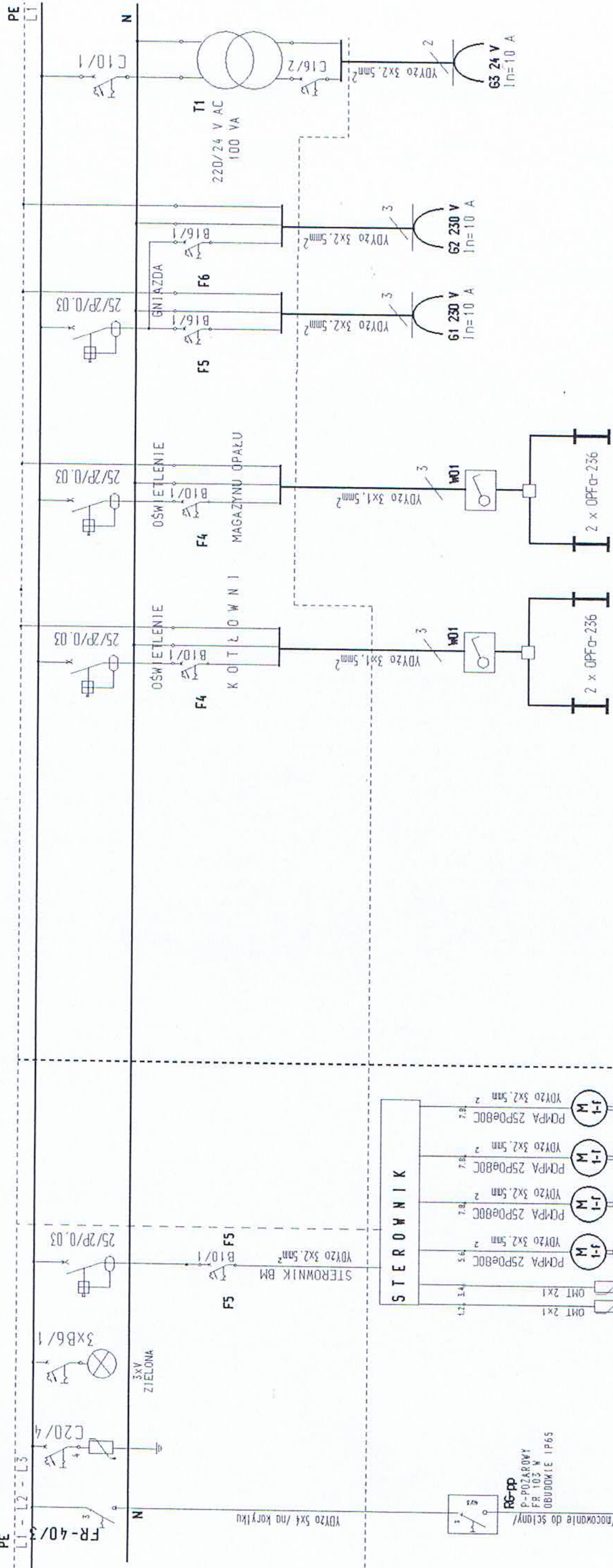
P I W N I C A

TEMAT: INSTALACJA CENTRALNEGO OGRZEWANIA I KOTŁOWNIA W BUDYNKU ŚWIETLICY WIEJSKIEJ B I U R O, PROJEKTOWY W CHROBRZUJUL. CHROBRZESKO 16, 28-425 ZŁOTA NR DZIAŁKI 1481/3	
ROZWIINIĘCIE INSTALACJI C.O./C.W.	
INWESTOR: GMINA ZŁOTA-28-425 ZŁOTA, UL. SJENKIEWICZA 79 ul. Toporowskiego 72/81 tel. 14 23 24 25 415	
PROJEKTANT INSTALACJI SANITARNYCH	IMIĘ I NAZWISKO mgr inż. Józef Flaścza
Skala -	Nr upr. 104/80
Forma A-3	DATA 06-2016
nr rys 9	PODPIS



TEMAT: INSTALACJA CENTRALNEGO OGRZEWANIA I KOTŁOWNI W BUDYNKU ŚWIETLICY WIEJSKIEJ W CHROBRZU, UL. CHROBRZU 16, 28-425 ŻŁOTA NR DZIAŁKI 1491/3		BILURO PROJEKTÓW INSTALATOR 25-549 WELCE ul. Topolowej 199b 73/81 tel. 71 725 415	
RZUT KOTŁOWNI - INST. ELEKTRYCZNA INWESTOR: GMINA ŻŁOTA-28-425 ŻŁOTA, UL. SIENKIEWICZA 79		DATA Nr opr. 104/80 06-2016	
IMIE I NAZWISKO mgr inż. Józef Flaśza		PROJEKTANT INSTALACJI SANITARNYCH	
Skala	Format		
1:100	A-3		
			nr rys. 11

ROZDZIELNICA RK
400/230V/IP65/6x12



O Z N A C Z E N I A

- 1 - temp. wody zasilajacej /sprzęgło/
- 2 - temp. c.o. powrót
- 3 - pompa kotłowa 25P0e80C
- 4 - pompa obiegowa A 25P0e80C
- 5 - pompa obiegowa B 25P0e80C
- 6 - pompa obiegowa C 25P0e80C

UWAGA! RG-PP

Zainstalować przed głównym wejściem do kotłowni

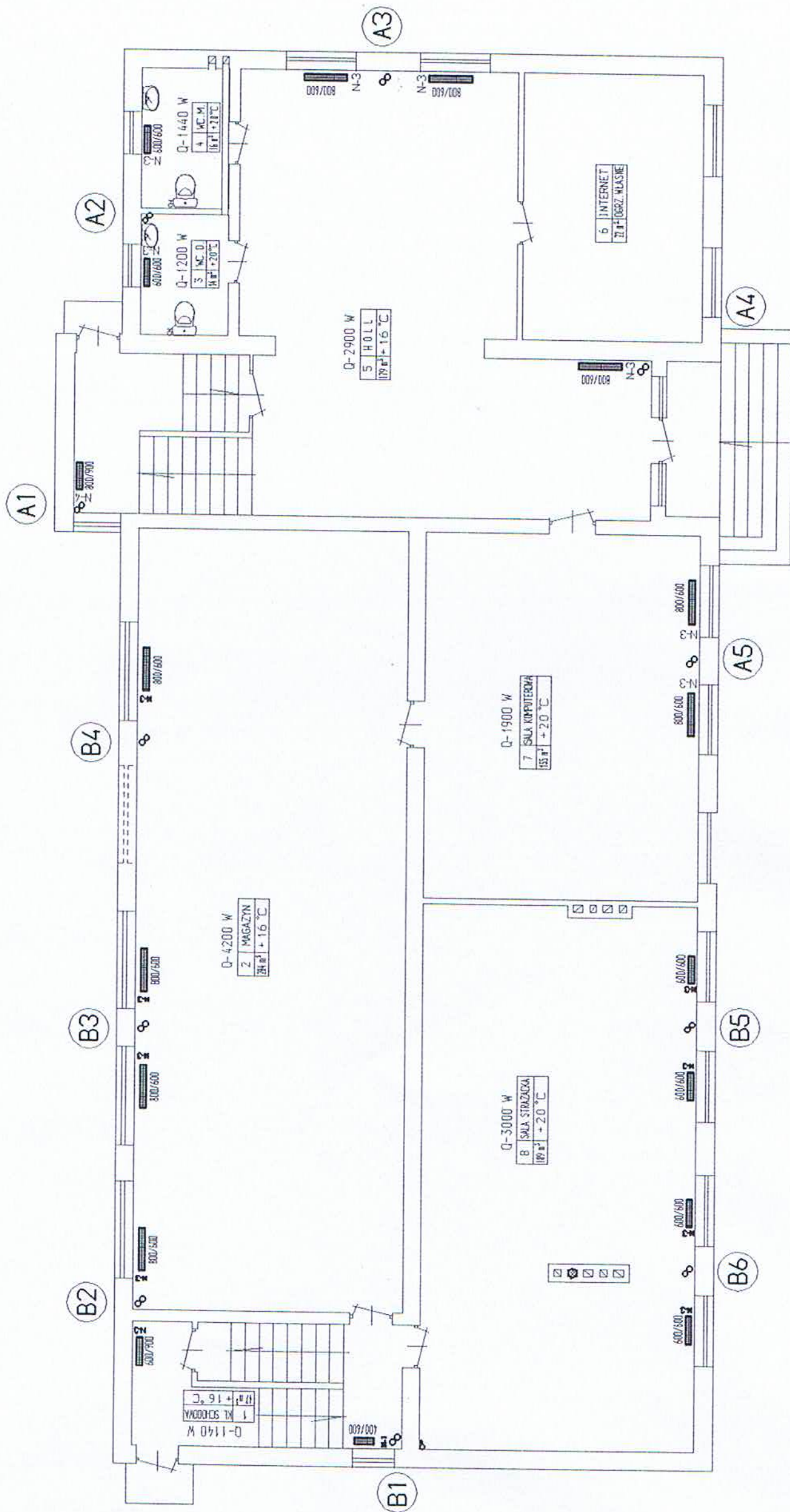
2-zel.
Dy 6 mm²

TEMAT: INSTALACJA CENTRALNEGO OGRZEWANIA I KOTŁOWNI W BUDYNKU ŚWIETLICY WIEJSKIEJ BIURO PROJEKTÓW	
V CHRÓBRZU, UL. CHRÓBRZKO 15, 28-425 ZŁOTA, NR DZIAŁKI 1431/3	
INSTRUMENTALNA ELEKTRYCZNEGO	
25-549 KIELCE	
ul. Topolowa 73/81	
tel. 41 25 60 28 415	
INWESTOR: GMINA ZŁOTA-28-425 ZŁOTA, UL. SIENKIEWICZA 79	DATA: 06-2016
IMIE I NAZWISKO: Nr upr.	FOOTPRINTS
PROJEKTANT mgr inż. Józef Flaśza	104/80
INSTALACJI SANITARNYCH	
Skala -	Formal A-3
	Nr rys. 12

szyna wyrównawcza

FeZn 4x20 mm

DO SZYNY PODŁĄCZYĆ WSZYSTKIE URZĄDZENIA I RUROCIĄGI W KOTŁOWNI



OZNACZENIE GRZEJNIKA ZESTAWIENIE GRZEJNIKÓW

TYP GRZEJNIKA	WYSOKOSC GRZEJNIKA	DŁUGOSC GRZEJNIKA
C.22	400/600	

1.	C.22	400/600	-	1
2.	C.22	600/600	-	6
3.	C.22	800/600	-	9
4.	C.22	600/900	-	2
R A Z E M - 18				

TEMAT: INSTALACJA CENTRALNEGO OGRZEWANIA I KOTŁOWNI W BUDYNKU ŚWIETLICZY WIEJSKIEJ
 W CHROCZKU, UL. C.ROBREGO 16, 28-425 ŻŁOTA, NR DZIAŁKI 1431/3
BIURO PROJEKTOWO-INSTALACYJNE
INSTALACJA C.O.
 ul. Toruńska 72/81
 tel. 22 622 25 415
 P O P I S

INWESTOR: GMINA ŻŁOTA-28-425 ŻŁOTA, UL. SIENKIEWICZA 79
 IMIĘ I NAZWISKO: D A T A
 mgr inż. Józef Flaśza 104/80 06-2016

PROJEKTANT: mgr inż. Józef Flaśza
 INSTALACJI ŚWIATŁYCH: 104/80 06-2016

Skala: Formal: 1:100 A-3 nr rys: 3