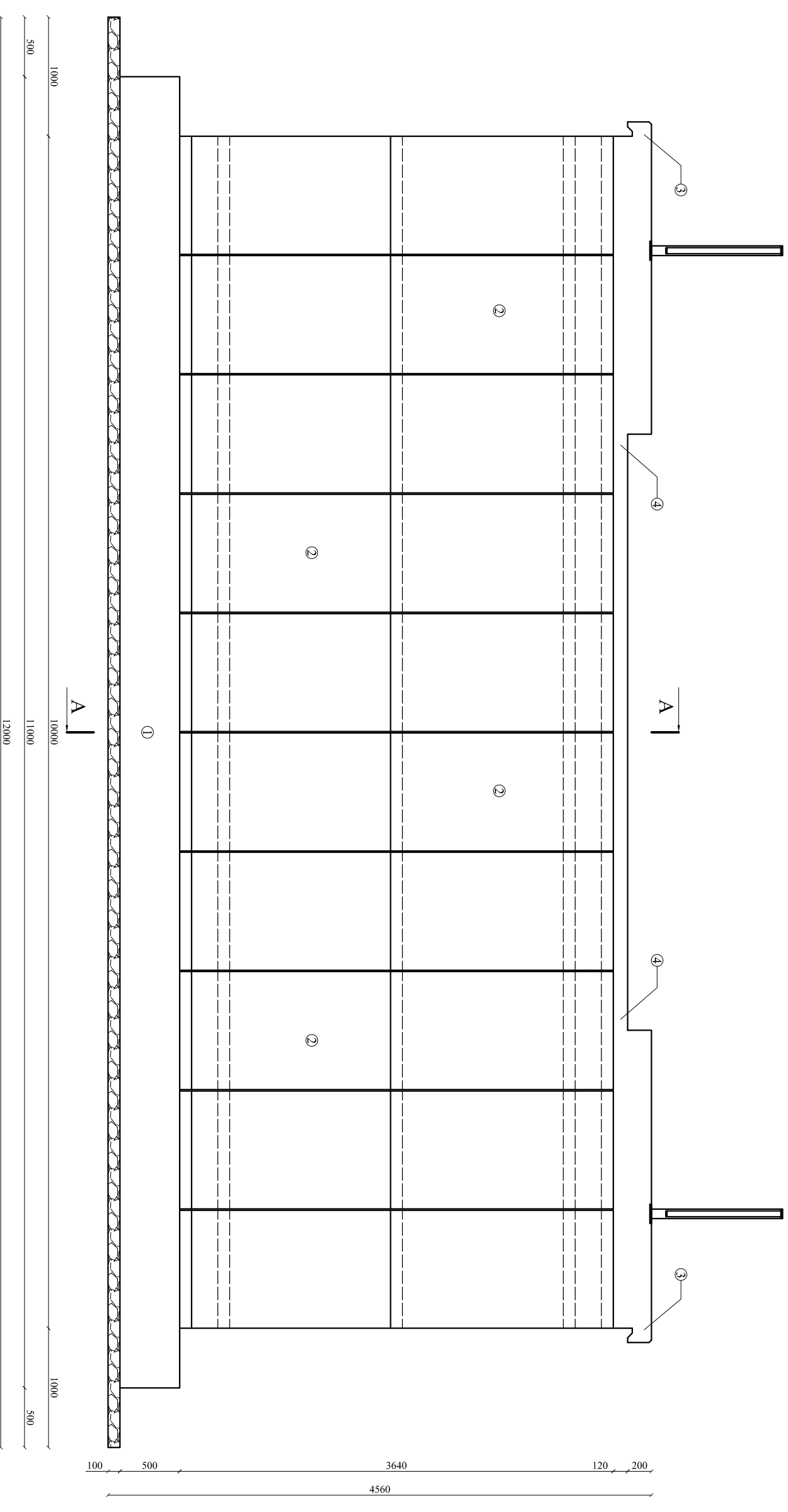
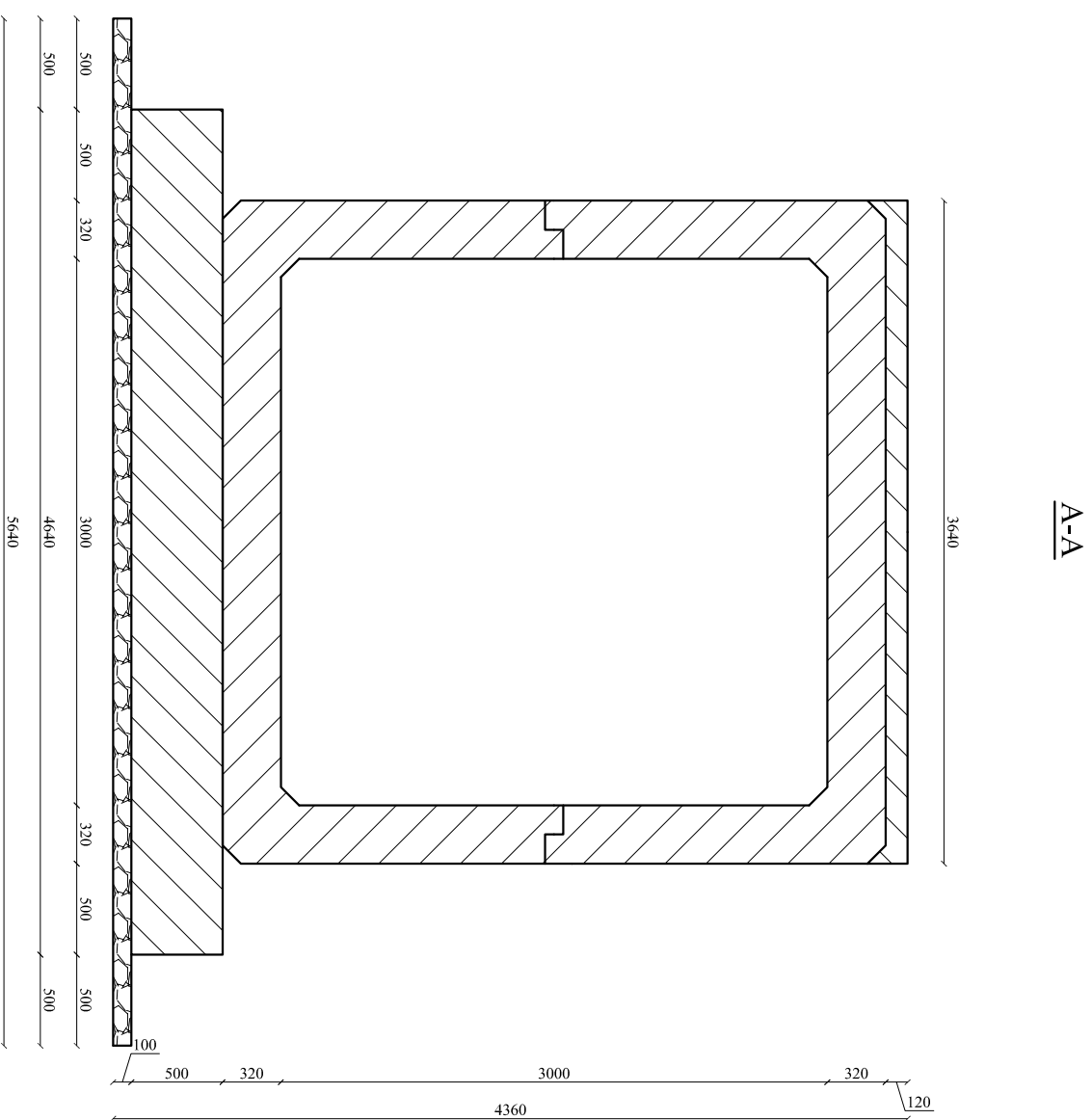


PRZEKRÓJ KONSTRUKCYJNY PRZEPUSTU RAMOWEGO



- ① - Lawa betonowa pod przepust
- ② - Przepust drogowy prefabrykowany
- ③ - Murek ceglany przepustu
- ④ - Rysa głowna przepustu

Inwestor:	Przebudowa drogi gminnej Nr 402026T Chrobacz - ul. Parkowa od km 0+000 do km 0+317 długości 317 m		Branża drogową
	Gmina Złota ul. Śmiełkiewicza 79 28-425 Złota		
Opracował	inż. Grzegorz Paw	WZDP-11b-2001/ upr. 54.67	Data
Nazwa rysunku		Przekrój konstrukcyjny przepustu ramowego	